

«СОГЛАСОВАНО»

Начальник управления образования
муниципального образования
Славянский район



И.А. Щурова
« 20 » г.

«УТВЕРЖДАЮ»

Заведующий МБДОУ д/с № 5
О.В. Баранова
« 20 » г.



«СОГЛАСОВАНО»

Начальник ОГИБДД
Отдела МВД России
по Славянскому району
майор полиции



Е.С. Сторчак
« 09 » 2022 г.

**ПАСПОРТ
дорожной безопасности**

Муниципального бюджетного образовательного учреждения детский сад № 5
города Славянска-на-Кубани
муниципального образования Славянский район

г. Славянск-на-Кубани
2022 г.

Общие сведения

Муниципальное бюджетное дошкольное образовательное учреждение детский сад № 5 (МБДОУ д/с № 5) города Славянска – на – Кубани муниципального образования Славянский район

Тип образовательной организации: бюджетный

Юридический адрес: 353560 Россия Краснодарский край, Славянский район, город Славянск-на-Кубани, улица Гриня, дом № 40

Фактический адрес: 353560 Россия Краснодарский край, Славянский район, город Славянск-на-Кубани, улица Гриня, дом № 40

Руководители образовательной организации:

Заведующий Баранова Ольга Викторовна 8(861 46) 2 35 38
(фамилия, имя, отчество) (телефон)

Старший воспитатель Мазняк Лариса Николаевна 8(861 46)2 37 76
(фамилия, имя, отчество) (телефон)

Ответственные работники
муниципального органа

образования педагог- организатор МБУ ДО ДЮОЦ «Патриот» города Славянска-на-Кубани - Силенко Андрей Андреевич
(должность) (фамилия, имя, отчество) 8 (918) 376-43-77 (телефон)

Ответственные от

Госавтоинспекции инспектор по пропаганде безопасности дорожного движения в ОГИБДД ОМВД России по Славянскому району, капитан полиции - Василенко Юлия Владимировна
(должность)(фамилия, имя, отчество) +7 (918) 384-51-03 (телефон)

Ответственные работники

за мероприятия по профилактике

детского травматизма старший воспитатель Мазняк Лариса Николаевна
(должность) (фамилия, имя, отчество) 8(861 46) 2 37 76 (телефон)

Руководитель или ответственный
работник дорожно-эксплуатационной
организации, осуществляющей
содержание улично-дорожной сети (УДС)

Глава города Славянска-на-Кубани Берсинёв Александр Борисович
(фамилия, имя, отчество) 8(861 46) 4 37 30 (телефон)

Количество обучающихся (учащихся, воспитанников) 240 детей

Наличие уголка по БДД имеется в старших группах детского сада
(если имеется, указать место расположения)

Наличие класса по БДД нет
(если имеется, указать место расположения)

Наличие автогородка (площадки) по БДД имеется

Время занятий в образовательной организации: 07.30 – 17.30

Телефоны оперативных служб (сотовая связь):

101 - пожарная служба;

102 - полиция (дежурная часть);

103 - скорая помощь;

104 - газовая служба;

112 - единая служба спасения;

8 (918) 41 984 04 - дежурная часть ОМВД России по Славянскому району.

Содержание

План - схемы образовательной организации.

1. Район расположения образовательной организации, пути движения транспортных средств воспитанников.
2. Организация дорожного движения в непосредственной близости от образовательной организации с размещением соответствующих технических средств организации дорожного движения, маршруты движения детей и расположение парковочных мест.
3. Пути движения транспортных средств к местам разгрузки/погрузки продуктов питания.

1. План-схемы дошкольной образовательной организации (сокращенно – ДОУ).

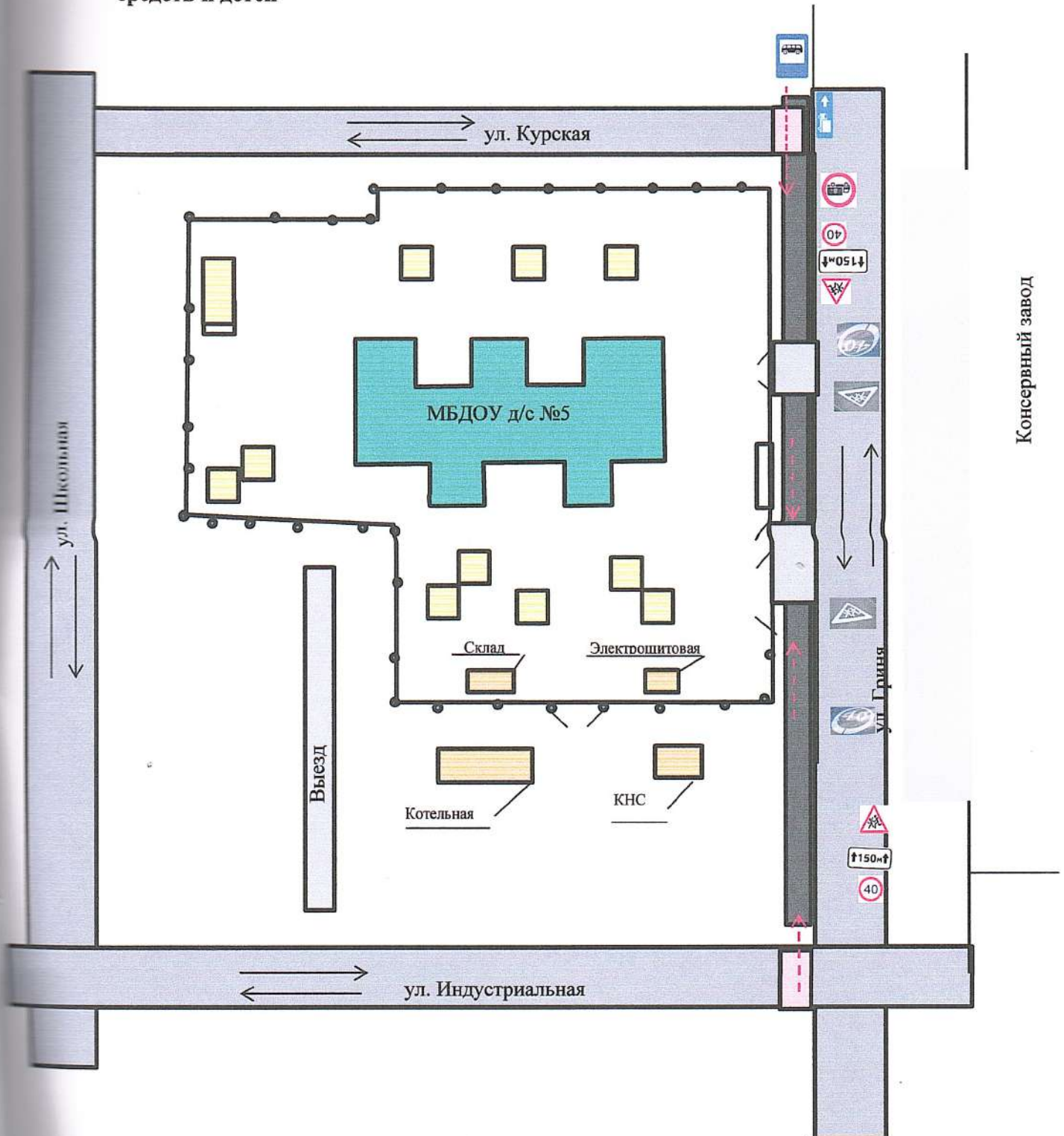
- Район расположения образовательной организации – Южный административный округ города Славянск-на-Кубани;
- пути движения транспортных средств и воспитанников: по улицам Гриня, Индустриальная, Курская, Школьная

2. Организация дорожного движения в непосредственной близости от образовательной организации:





- маршрутный автобус № 15;
- маршруты движения детей по тротуарам улиц Гриня, Индустриальная, Курская, Школьная;
- расположение парковочных мест по улице Гриня.

3. Пути движения транспортных средств к местам разгрузки/погрузки (подвоз продуктов) и рекомендуемые безопасные пути передвижения детей по территории образовательной организации.

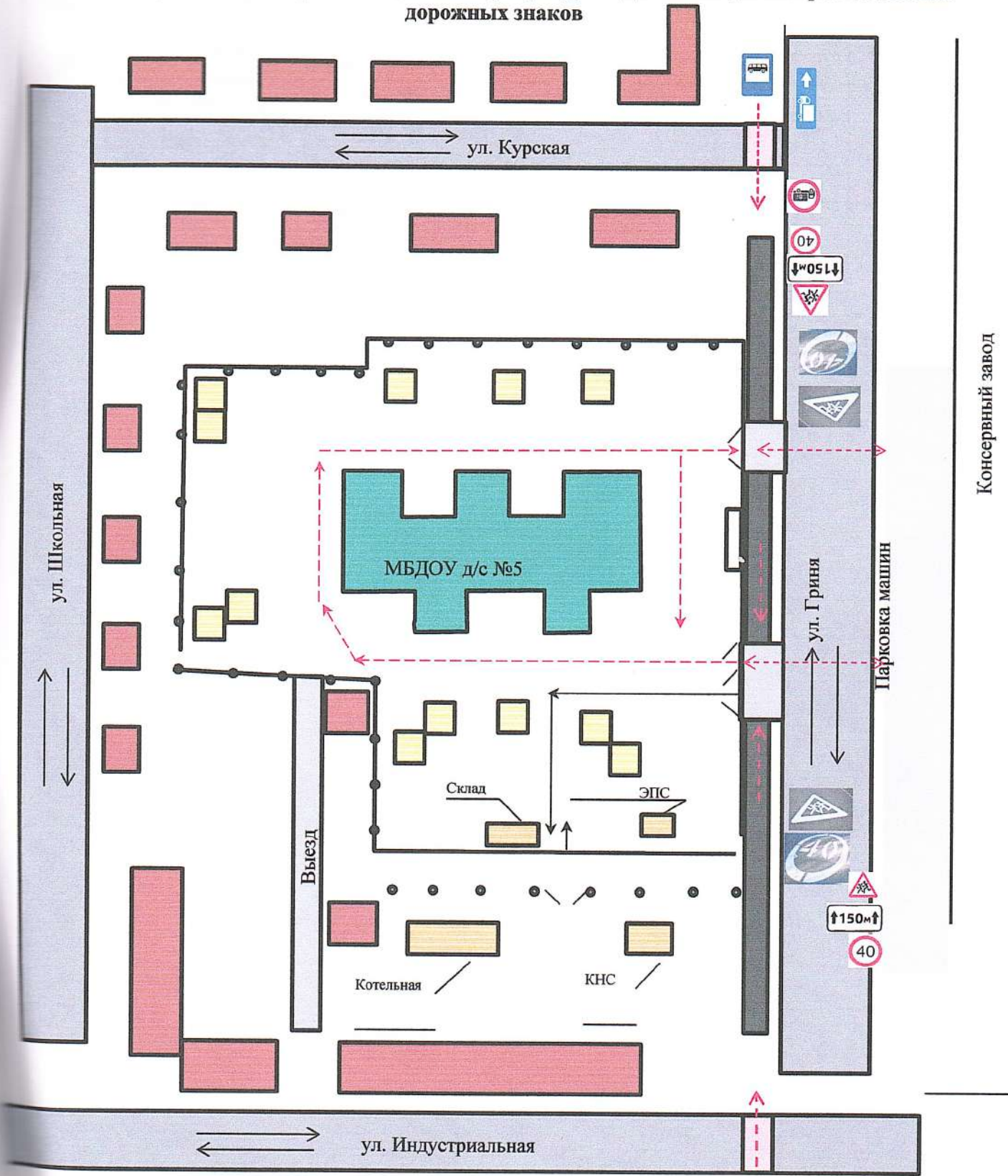
1. Район расположения образовательной организации, пути движения транспортных средств и детей




	Проезжая часть
	Тротуар
	Движения детей в (из) образовательную организацию
	Движения транспортных средств
	Опасная зона, необозначенный переход
	Ограничение максимальной скорости
	Зона действия
	Осторожно «Дети»
	Направление движения для грузовых автомобилей

	Остановка городского транспорта
	Движение грузовых автомобилей запрещено
	Дублирование ограничения максимальной скорости
	Дублирование дорожного знака «Дети»

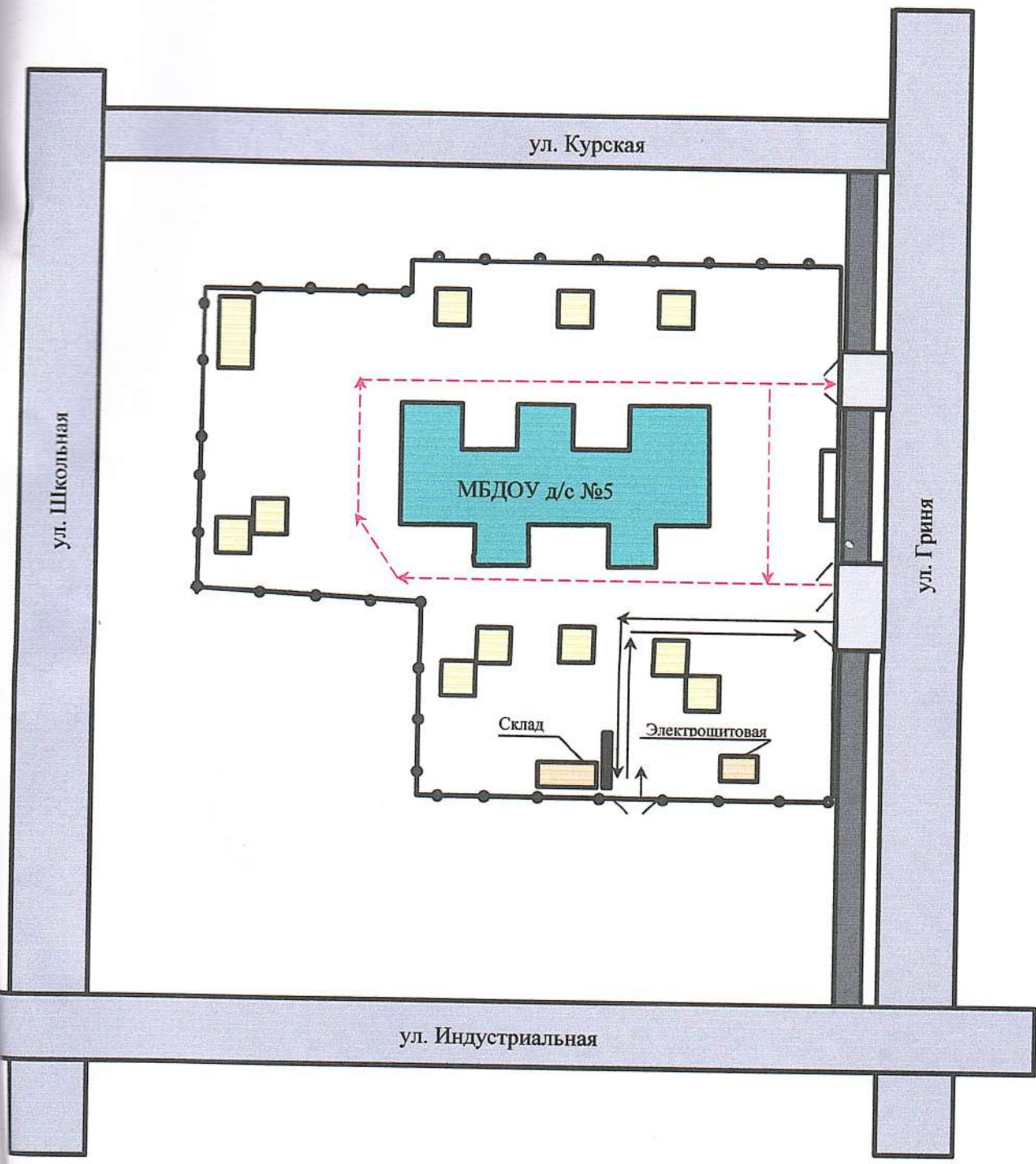
2.Схема организации дорожного движения в непосредственной близости от образовательной организации с размещением соответствующих технических средств организации дорожного движения, маршрутов движения детей и расположения дорожных знаков



	Жилая застройка
	Проезжая часть
	Тротуар
	Направление движения транспортного потока
	Направление движения детей от остановок маршрутных и частных транспортных средств

	Опасная зона
	Ограждение образовательной организации
	Ограничение максимальной скорости
	Зона действия
	Осторожно «Дети»
	Направление движения для грузовых автомобилей
	Остановка городского транспорта
	Движение грузовых автомобилей запрещено
	Дублирование ограничения максимальной скорости
	Дублирование дорожного знака «Дети»

3. Пути движения транспортных средств к местам разгрузки /погрузки и рекомендуемые безопасные пути передвижения детей на территории образовательной организации



	Движение детей по территории образовательной организации
	Въезд и выезд грузовых транспортных средств
	Ограждение образовательной организации
	Место разгрузки и погрузки

Прошито 9 листа

Пронумеровано 9 листа

Заведующий МБОУ д/с № 5

С.В. Брабанова
С.В. Брабанова

